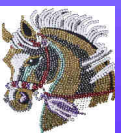




*La qualité et la technique au service du cheval et de l'attelage en toute sécurité*

# **HARNAIS SYNTHETIQUES BIOPRO ARDEN**

## **CATALOGUE 2019**



## **HARNAIS SYNTHETIQUES BIOPRO**

*De fabrication européenne les harnais BIOPRO sont légers, confortables, solides et esthétiques; ils peuvent être utilisés aussi bien pour le loisir que pour la compétition.*

*Par leur diversité, les harnais BIOPRO permettent d'équiper toutes races de chevaux, du shetland au cheval de trait lourd. Ils peuvent être fabriqués sur mesure sans supplément de prix.*

*Fabriqués avec une matière synthétique le « BIOTHANE », armés d'une tresse nylon, les harnais BIOPRO gardent toute leur souplesse quelle que soit la température ambiante, les pièces qui travaillent en traction résistent à des efforts de 2,5 tonnes.*

*La bouclerie est en inox, les guides anti-dérapantes, la bricole et la sangle de sellette sont larges et matelassés, le culeron est en cuir, la sellette est équipée de bracelets de brancards de sécurité et d'une matelassure anti-échauffement, l'extrémité des traits est équipée d'une boucle de réglage permettant de recevoir un mousqueton rapide.*

*Les harnais BIOPRO sont modulables selon les besoins, différents kits et une série de pièces d'adaptation permettent de les utiliser pour l'attelage à un, à deux, en tandem ou à quatre avec tout type de voiture d'attelage. Ils peuvent être fournis avec 2 types de bricole, droite ou anatomique ou avec un collier. Ils peuvent être personnalisés à vos couleurs sur commande; la bride, la sellette, la bricole ou le collier, l'avaloir seront agrémentés de liserés de couleur, jaune, rouge, bleu, vert, gris, bordeaux, beige ou blanc.*

*Leur entretien est facile; un simple nettoyage à l'eau claire suffit, ils ne prennent pas l'humidité l'hiver et la poussière ne colle pas dessus, la bouclerie en inox reste toujours impeccable.*

*Leur garantie est de 2 ans et nous assurons, si nécessaire, les réparations ou le remplacement de pièces.*





*La qualité et la technique au service du cheval et de l'attelage en toute sécurité*

## HARNAIS SYNTHETIQUES BIOPRO



### **BRICOLE DROITE .**

La bricole droite est la plus couramment utilisée, elle convient à tous les types de chevaux



### **BRICOLE ANATOMIQUE .**

La bricole anatomique épouse le bas de l'encolure du cheval, dégage la pointe de l'épaule et permet au cheval de travailler sans contrainte; elle est recommandée en marathon et également pour les chevaux sensibles au niveau de l'épaule.



### **COLLIER BRICOLE**

C'est la solution intermédiaire entre la bricole et le collier, il répartit l'effort sur tout le tour de l'encolure et facilite ainsi le travail du cheval.



### **Les harnais BIOPRO à vos couleurs;**

Les harnais et les colliers BIOPRO peuvent être personnalisés par des liserés de couleurs ( voir les différentes couleurs ci-dessous):

### **Les harnais BIOPRO à bandes fluo**

Les harnais BIOPRO à bandes fluo sont utilisés pour le travail en ville afin d'optimiser la sécurité de l'attelage.

*La qualité et la technique au service du cheval et de l'attelage en toute sécurité*

## HARNAIS SYNTHETIQUE BIOPRO NOIR



### Harnais BIOPRO à un

SELP299	Taille S	shetland jusqu'à 1.10 m	930 €
SELP300	Taille C	petit et moyen poney	970 €
SELP301	Taille D	grand poney	1010 €
SELP302	Taille L	cheval	1030 €
SELP303	Taille XL	cheval de trait	1060 €
SELP304	Taille XXL	cheval de trait lourd	1185 €
Supplément bricole anatomique			60 €

### Harnais BIOPRO paire

SELP308	Taille shetland	1760 €
SELP310	Taille petit et moyen poney	1795 €
SELP311	Taille grand poney	1875 €
SELP312	Taille cheval	1885 €
SELP313	Taille cheval de trait	2080 €
SELP314	Taille cheval de trait lourd	2270 €
Supplément pour bricoles anatomiques		120 €

## Les Kits d'adaptation BIOPRO

**KIT BIOPRO SIMPLE:** Il s'ajoute à un harnais BIOPRO (paire) afin de pouvoir atteler également à un, ce kit comprend une paire de guides à un, 2 bracelets de brancards de sécurité, une paire de courroies de reculement: Réf SELPK300 Pttc 225 €

**KIT BIOPRO PAIRE:** Vous possédez un harnais BIOPRO simple et vous voulez atteler en paire; il vous suffit d'acheter un 2ème harnais BIOPRO à un et un KIT paire. Ce kit comprend une paires de guides à deux, une paire de chaînettes, une paire de courroies de reculement longues: Réf SELPK310 Pttc 295 €.

**KIT BIOPRO TANDEM:** Il s'ajoute à un harnais BIOPRO (paire) il est composé des pièces nécessaires pour pouvoir atteler à un et en tandem; quelques minutes suffisent pour passer d'un mode d'attelage à un autre. Ce kit comprend 1 paire de guides à un, 2 bracelets de brancards de sécurité, une paire de courroies de reculement, 1 paire de guides Tandem, 2 rallonges de traits, 1 paire de panurges, 2 clefs de sellette double, 2 dés de bricole spéciaux pour la fixation des rallonges de traits, Réf SELPK327 Pttc 510 €.

**KIT BIOPRO ATTELAGE A 4 :** Il s'ajoute à 2 harnais BIOPRO (paire) il est composé d'une paire de guides à 4, de 4 panurges, de 2 paires de clefs de sellette double. Réf: SELPK350 Pttc 625 €

## Les harnais BIOPRO à vos couleurs

Les harnais BIOPRO peuvent être personnalisés par des liserés de couleurs ( voir les différentes couleurs ci-dessous):

Supplément de prix pour un harnais à un: Réf SELPC200 Pttc 60 €

Supplément pour un harnais paire: Réf SELPC220 Pttc 120 €



GRIS



ROUGE



BLEU



JAUNE



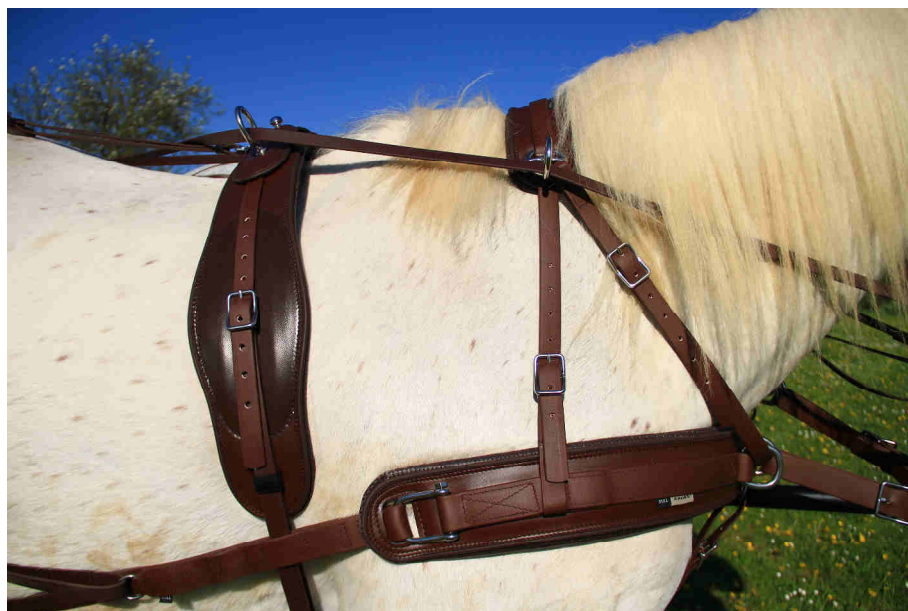
BORDEAUX



BEIGE



## HARNAIS SYNTHETIQUE BIOPRO MARRON



### BRICOLE DROITE OU BRICOLE ANATOMIQUE

La bricole anatomique épouse le bas de l'encolure du cheval, dégage la pointe de l'épaule et permet au cheval d'utiliser sa force de traction sans contrainte; elle est recommandée en marathon et également pour les chevaux sensibles au niveau de l'épaule.

#### Harnais BIOPRO à un

SELPM299	Taille S	shetland	930 €
SELPM300	Taille C	petit et moyen poney	970 €
SELPM301	Taille D	grand poney	1030 €
SELPM302	Taille L	cheval	1030 €
SELPM303	Taille XL	cheval de trait	1060 €
SELPM304	Taille XXL	cheval de trait lourd	1185 €
		Supplément bricole anatomique	60 €

#### Harnais BIOPRO paire

SELPM308	Taille shetland	1760 €
SELPM310	Taille petit et moyen poney	1795 €
SELPM311	Taille grand poney	1875 €
SELPM312	Taille cheval	1885 €
SELPM313	Taille cheval de trait	2080 €
SELPM314	Taille cheval de trait lourd	2270 €
	Supplément pour bricoles anatomiques	120 €

### Les harnais BIOPRO à vos couleurs

Les harnais BIOPRO peuvent être personnalisés par des liserés de couleurs ( voir les différentes couleurs ci-dessous):

Supplément de prix pour un harnais à un: Réf SELPC200 Pttc 60 €

Supplément pour un harnais paire: Réf SELPC220 Pttc 120€



GRIS

ROUGE

BLEU

JAUNE

BORDEAUX

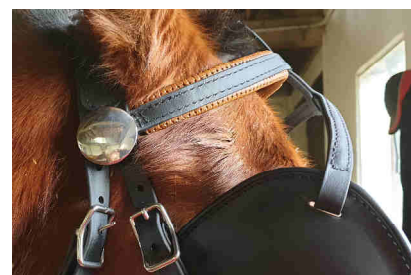
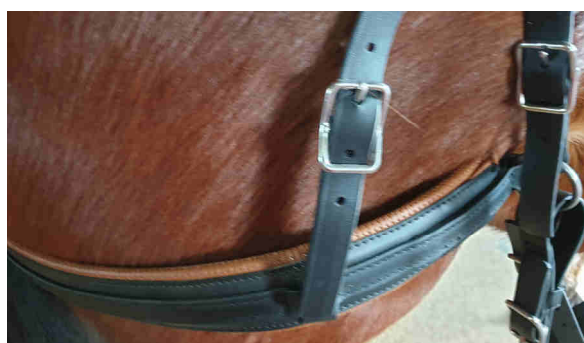
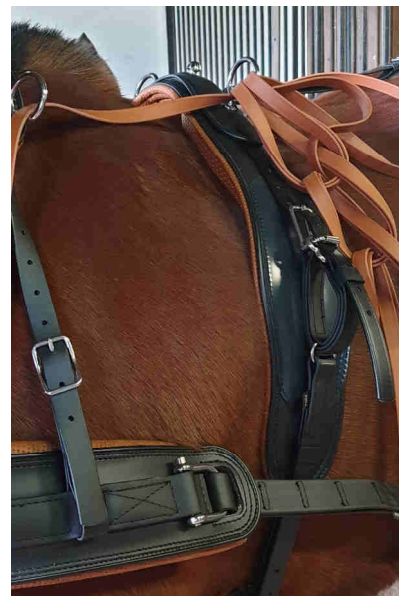
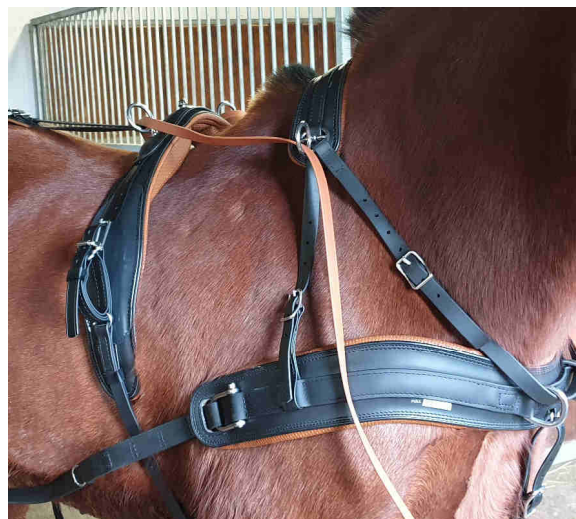
BEIGE





*La qualité et la technique au service du cheval et de l'attelage en toute sécurité*

## HARNAIS SYNTHETIQUE BIOPRO NOIR OU MARRON DOUBLE LONDON AVEC GUIDES LONDON



### BRICOLE DROITE OU BRICOLE ANATOMIQUE

La bricole anatomique épouse le bas de l'encolure du cheval, dégage la pointe de l'épaule et permet au cheval d'utiliser sa force de traction sans contrainte; elle est recommandée en marathon et également pour les chevaux sensibles au niveau de l'épaule.

#### Harnais BIOPRO à un

SELP299L	Taille S	shetland	960 €
SELP300L	Taille C	petit et moyen poney	990 €
SELP301L	Taille D	grand poney	1060 €
SELP302L	Taille L	cheval	1090 €
SELP303L	TailleXL	cheval de trait	1090 €
SELP304L	Taille XXL	cheval de trait lourd	1215 €

Supplément bricole anatomique

60 €

#### Harnais BIOPRO paire

SELP308L	Taille shetland	1820€
SELP310L	Taille petit et moyen poney	1860 €
SELP311L	Taille grand poney	1930 €
SELP312L	Taille cheval	1940 €
SELP313L	Taille cheval de trait	2140 €
SELP314L	Taille cheval de trait lourd	2330 €

Supplément pour bricoles anatomiques

120 €



*La qualité et la technique au service du cheval et de l'attelage en toute sécurité*

**COLLIER BRICOLE BIOPRO**

**COLLIER BRICOLE**

C'est la solution intermédiaire entre la bricole et le collier, il répartit l'effort sur tout le tour de l'encolure et facilite ainsi le travail du cheval.



DIM	REF	PRIX TTC
46/51	SELPCB908	505 €
48/53.	SELPCB909	505 €
51/56	SELPCB910	525 €
52/58	SELPCB911	525 €
56/61	SELPCB912	545 €
58/63	SELPCB913	545 €
61/66	SELPCB914	595 €
66/71	SELPCB915	625 €

**PAIRE DE TRAIT.** Longueur de 1.60 m à 2.30 m avec attache inox côté collier et boucle réglable avec prise de mousquetons de sécurité : Réf SELPT903 ( A/B/C/D/) 185 € la paire

**Harnais BIOPRO avec collier bricole à un**

**PRIX TTC**

SELPCB701	Taille D	grand poney	1150 €
SELPCB702	Taille L	cheval	1160 €
SELPCB703	Taille XL	cheval de trait	1180 €
SELPCB704	Taille XXL	Trait lourd	1210 €

**Harnais BIOPRO avec collier bricole paire**

**PRIX TTC**

SELPCB711	Taille grand poney	2170 €
SELPCB712	Taille cheval	2190 €
SELPCB713	Taille cheval de trait	2390 €
SELPCB714	Trait lourd	2550 €



**Les harnais BIOPRO avec collier à vos couleurs ou Fluo possible**



*La qualité et la technique au service du cheval et de l'attelage en toute sécurité*

## COLLIER SYNTHETIQUE BIOPRO

Par rapport à la bricole la surface d'appui du collier est plus large puisqu'elle recouvre toute la longueur des épaules et comme les forces d'opposition aux traits se répartissent sur un espace bien plus grand, le travail au collier est nettement plus facile pour le cheval qui peut déployer toute sa force.



DIM	REF	PRIX TTC
48	SELPC800	810 €
50	SELPC801	820 €
52	SELPC802	830 €
54	SELPC802	840 €
56	SELPC803	850 €
58	SELPC804	860 €
60	SELPC805	870 €
62	SELPC806	880 €

**PAIRE DE TRAIS.** Longueur 2.30 m avec attache rapide côté collier et boucle réglable avec prise de mousquetons de sécurité : Réf SELPT103 185 € la paire

## HARNAIS SYNTHETIQUES BIOPRO AVEC COLLIER



Harnais BIOPRO avec collier à un		PRIX TTC
SELPC600		1590 €
SELPC601	Taille poney	1640 €
SELPC602	Taille grand poney	1655 €
SELPC603	Taille cheval	1670 €
	Taille cheval de trait	

Harnais BIOPRO avec collier		PRIX TTC
<b>paire</b>		<b>3090 €</b>
SELPC610	Taille poneys	3175 €
SELPC611	Taille grands poneys	3255 €
SELPC612	Taille chevaux	3495 €
SELPC613	Taille chevaux de trait	

**PAIRE DE TRAIS.** Longueur 2.30 m avec attache rapide côté collier et boucle réglable avec prise de mousquetons de sécurité : Réf SELPT103 185 € la paire

**Les harnais BIOPRO avec collier personnalisés à vos couleurs ou fluo**





*La qualité et la technique au service du cheval et de l'attelage en toute sécurité*

**HARNAIS BIOPRO FLUO**

Ce harnais est particulièrement préconisé pour le travail en ville ou sur des routes à risques, Les bandes Fluor intégrées dans plusieurs pièces du harnais attirent l'attention des automobilistes et accroissent ainsi la sécurité de l'attelage.



**Harnais BIOPRO FLUO bricole à un**

**PRIX TTC**

SELP901F	Taille D	grand poney	1115 €
SELP902F	Taille L	cheval	1145 €
SELP903F	Taille XL	cheval de trait	1245 €
SELP904F	Taille XXL	Cheval de trait lourd	1445 €

**Harnais BIOPRO FLUO bricole paire**

**PRIX TTC**

SELP911F	Taille grand poney	2120 €
SELP912F	Taille cheval	2185 €
SELP913F	Taille cheval de trait	2295 €
SELP914F	Taille cheval de trait lourd	2690 €



*La qualité et la technique au service du cheval et de l'attelage en toute sécurité*

## HARNAIS SYNTHETIQUE BIOPRO SPECIAL ANE



### A BRICOLE

Ces harnais ont les mêmes caractéristiques que tous les harnais BIOPRO, ils peuvent être fournis avec une bricole droite, les brides peuvent être avec ou sans œillères. **Ces harnais sont réalisés uniquement sur commande suivant les mesures de ou des ânes**, si vous achetez un harnais en paire en ajoutant un kit à 190 € vous pouvez atteler également à un. Les harnais peuvent être fournis en noir ou en marron .

#### Harnais BIOPRO âne à un à bricole

SELP401	âne S	80 à 110 cm	820 €
SELP402	âne M	110 à 130 cm	930 €
SELP403	âne L	130 à 150 cm	960 €
SELP404	âne et mule +	150 cm	1010 €

#### Harnais BIOPRO en paire

SELP411	âne S	80 à 110 cm	1595 €
SELP412	âne M	110 à 130 cm	1770 €
SELP413	âne L	130 à 150 cm	1810 €
SELP414	âne et mule +	150 cm	1880 €

Kit à 1 : 190 ttc    Kit paire 280 €    Kit à 4 : 625 €

### A COLLIER BRICOLE

L'âne n'ayant pas de poitrail le collier bricole est le mieux adapté à sa morphologie, il assure un bon contact autour de l'encolure et permet à l'âne de tracter et d'employer toute sa force dans des conditions optimales de confort et de sécurité

Le collier bricole est fabriqué en ( BIOTHANE) pour toutes les parties extérieures et en cuir matelassé pour toutes les parties intérieures.



#### Harnais BIOPRO âne à un

SELP421	âne S	80 à 110 cm	885 €
SELP422	âne M	110 à 130 cm	990 €
SELP423	âne L	130 à 150 cm	1050 €
SELP424	âne et mule +	150 cm	1090 €

#### Harnais BIOPRO en paire

SELP431	âne S	80 à 110 cm	1680 €
SELP432	âne M	110 à 130 cm	1785 €
SELP433	âne L	130 à 150 cm	1890 €
SELP434	âne et mule +	150 cm	1995 €

**Les harnais BIOPRO à vos couleurs possible**



*La qualité et la technique au service du cheval et de l'attelage en toute sécurité*

## LICOL SOUS BRIDE

Ce licol en Biothane très fin, léger, facile d'entretien peut être laissé en dessous de la bride d'attelage, la bouclerie est en inox ; il est disponible en de nombreuses couleurs et tailles.



COULEURS	PONEY	PONEY COB	CHEVAL	TRAIT XL
NOIR	SELPL11NO	SELPL12NO	SELPL13NO	SELPL14NO
BLEU	SELPL11BL	SELPL12BL	SELPL13BL	SELPL14BL
BLANC	SELPL11BA	SELPL12BA	SELPL13BA	SELPL14BA
MARRON	SELPL11MA	SELPL12MA	SELPL13MA	SELPL14MA
ROUGE	SELPL11RO	SELPL12RO	SELPL13RO	SELPL14RO
ORANGE	SELPL11OR	SELPL12OR	SELPL13OR	SELPL14OR
ROSE	SELPL11RS	SELPL12RS	SELPL13RS	SELPL14RS
VIOLET	SELPL11VI	SELPL12VI	SELPL13VI	SELPL14VI
JAUNE	SELPL11JA	SELPL12JA	SELPL13JA	SELPL14JA
BORDEAUX	SELPL11BO	SELPL12BO	SELPL13BO	SELPL14BO

**Pttc 29 €**



## ALLIANCE DE SECURITE BIOPRO

Elle relie la muserolle à la sous gorge et évite que le cheval ne se débride: Réf SELA100 **18 €**







### BRIDE SANS OEILLERE

Bouclerie inox

SHET  
PONEY  
PONEY COB  
CHEVAL  
TRAIT XL  
TRAIT XXL

	PRIX TTC
Réf SELPB810	95 €
Réf SELPB811	105 €
Réf SELPB812	115 €
Réf SELPB813	125 €
Réf SELPB814	135 €
Réf SELPB815	140 €



### BRIDE AVEC 1/2 OEILLERES

Bouclerie inox

SHET  
PONEY  
PONEY COB  
CHEVAL  
TRAIT XL  
TRAIT XXL

Réf SELPB820	190 €
Réf SELPB821	195 €
Réf SELPB822	215 €
Réf SELPB823	220 €
Réf SELPB824	235 €
Réf SELPB825	250 €



### BRIDE AVEC OEILLERES Bouclerie inox

SHET  
PONEY  
PONEY COB  
CHEVAL  
TRAIT XL  
TRAIT XXL

Réf SELPB849	150 €
Réf SELPB850	160 €
Réf SELPB851	180 €
Réf SELPB852	185 €
Réf SELPB853	200 €
Réf SELPB854	235 €



### BRICOLE DROITE Bouclerie inox

SHET  
PONEY  
PONEY COB  
CHEVAL  
TRAIT XL  
TRAIT XXL

Réf SELPB865	200 €
Réf SELPB866	225 €
Réf SELPB867	240 €
Réf SELPB868	245 €
Réf SELPB869	300 €
Réf SELPB870	320 €

Vendu sans le sur-cou , prix sur-cou 80 €



### BRICOLE ANATOMIQUE Bouclerie inox

SHET  
PONEY  
PONEY COB  
CHEVAL  
TRAIT  
TRAIT XXL

Réf SELPB875	230 €
Réf SELPB876	280 €
Réf SELPB877	285 €
Réf SELPB878	290 €
Réf SELPB879	320 €
Réf SELPB870	360 €

Vendu sans le sur-cou, prix sur-cou 80 €

*La qualité et la technique au service du cheval et de l'attelage en toute sécurité*

**CROUPIERE AVEC CULERON CUIR** Bouclerie inox



SHET	Réf SELPC250	100 €
PONEY	Réf SELPC251	105 €
PONEY COB	Réf SELPC252	110 €
CHEVAL	Réf SELPC253	115 €
TRAIT XL	Réf SELPC254	120 €
TRAIT XXL	Réf SELPC255	130 €

**RECULEMENT**

Avec barres de fesses et supports traits Bouclerie inox



SHET	Réf SELPR800	170 €
PONEY	Réf SELPR801	180 €
PONEY COB	Réf SELPR802	190 €
CHEVAL	Réf SELPR803	200 €
TRAIT XL	Réf SELPR804	205 €
TRAIT XXL	Réf SELPR805	245 €

**PORTE-TRAITS REGLABLES ( la paire)**

Réf SELPP500 60 €



**COURROIES DE RECULEMENT**

Attelage à un ( la paire)



SHET	Réf SELPC101	45 €
PONEY	Réf SELPC102	55 €
PONEY COB	Réf SELPC103	65 €
CHEVAL	Réf SELPC104	70 €
TRAIT XL	Réf SELPC105	75 €
TRAIT XXL	Réf SELPC106	80 €

**COURROIES DE RECULEMENT**

Attelage à deux ( la paire)



SHET	Réf SELPC110	60 €
PONEY	Réf SELPC111	75 €
PONEY COB	Réf SELPC112	85 €
CHEVAL	Réf SELPC113	90 €
TRAIT XL	Réf SELPC114	95 €
TRAIT XXL	Réf SELPC115	100 €

**SELLETTE SANS BRACELET DE SECURITE**



SHET	Réf SELPS251	220 €
PONEY	Réf SELPS252	300 €
PONEY COB	Réf SELPS253	300 €
CHEVAL	Réf SELPS254	310 €
TRAIT XL	Réf SELPS255	330 €
TRAIT XXL	Réf SELPS256	390 €

Vendu sans sangle  
Prix de la sangle 115 €

## La qualité et la technique au service du cheval et de l'attelage en toute sécurité



**BRACELETS DE SECURITE:** permettent de libérer les brancards rapidement, ils peuvent être utilisés aussi bien pour une voiture de 2 et 4 roues, la bouclerie de 25 ou 35 mm est en inox. **(la paire)**

Avec bouclerie de 25 mm Réf SELPB51225 95 €  
 Avec bouclerie de 35 mm Réf SELPB51235 110 €



**PAIRE DE GUIDES BIOPRO:** En « BIOTHANE » anti-glisse et bouclerie inox, les guides à un sont équipées d'un tourillon tournant permettant de les mettre facilement sur leur plat, **de couleur noire ou marron, avec les mains de guides en grip ou lisses (à préciser lors de la commande)**

Poney à un	Réf SELG527P	105 €
Poney paire	Réf SELG528P	210 €
Cheval à un	Réf SELG527CH	120 €
Cheval paire	Réf SELG528CH	210 €
Trait à un	Réf SELG527T	135 €
Trait paire	Réf SELG528 T	240 €



**CHAINETTES : (la paire)**

Poney	Réf SELC715	70 €
Poney cob	Réf SELC716	95 €
Cheval	Réf SELC717	100 €
Trait	Réf SELC718	105 €



**TRAITS :** Largeur 40 mm avec anneaux de reculement **(la paire)**

Longueur 1.60 m	Réf SELT300	150 €
Longueur 1.90 m	Réf SELT301	180 €
Longueur 2.10 m	Réf SELT302	190 €
Longueur 2.40 m	Réf SELT303	200 €



**BOUCLETEAUX DE TRAITS:** Pour palonnier rond, ils peuvent recevoir des petits ou gros mousquetons de sécurité **(la paire)**

Réf SELPB110 120 €  
 Fournis sans les mousquetons



**RALLONGES DE TRAITS:** Bouclerie inox **(la paire)**

Longueur 30 cm	Réf SELPR 750	75 €
Longueur 50 cm	Réf SELPR 751	90 €



**PORTE- TRAITS:** Longueur réglable de 1.20 m à 1,80 m, la dossière passe dans le porte- traits, ce qui lui évite de glisser, bouclerie inox.

Réf SELPP501 92 €





*La qualité et la technique au service du cheval et de l'attelage en toute sécurité*

## EMPORTE PIECE PROFESSIONNEL SPRENGER

L'emporte pièce SPRENGER a un barillet renforcé, un levier démultiplicateur de force permettant de perforent facilement les cuirs les plus épais. L'emporte pièce SPRENGER fiable et solide permet de faire des trous avec précision.



Barillet renforcé



Démultiplicateur de force

Réf SEL 405 Pttc 50 €



## MOUSQUETONS INOX DE SECURITE SPRENGER

les mousquetons SPRENGER sont d'une grande fiabilité; leur résistance à la traction est de 3,5 tonnes. La qualité des mousquetons a une grande importance car ils font la liaison entre les traits et la voiture, ils subissent des efforts importants en traction assurant votre sécurité, c'est un des éléments essentiels de votre attelage. **N'économisez pas votre sécurité**

Mousqueton SPRENGER 90 mm Réf SEL 403 32 €  
Mousqueton SPRENGER 120 mm Réf SEL 404 45 €



## MOUSQUETON RAPIDE DE COURROIE DE RECULEMENT

Réf SELM50 16 €

## MOUSQUETON RAPIDE DE GUIDE

Lg 4 cm, passe de 24 mm Réf SEL 407 7 €



**MORS:** Coup de poing inox  
De 90 à 145 mm 48 €  
155 mm à 175 mm 65 €

**MORS:** Liverpool inox  
De 110 à 145 mm 70 €  
155 mm à 175 mm 85 €

**BOUCLE DE TRAIT:** Pour traits de 35 ou 40 mm la paire  
sans mousqueton de sécurité Réf SEL 406 55 €  
avec mousqueton de sécurité Réf SEL 407 90 €

## RESSORTS AMORTISSEURS DE TRACTION .

Placés entre les palonniers et les attaches de traits , ils évitent les à-coups au niveau du poitrail et des épaules des chevaux .

Pttc 69 € la paire ( livrés avec les manilles de fixation.)





**SAC A CROTTINS:** s'accroche à l'aide de sangles sur le palonnier et sur l'avaloir, cela permet de récupérer les crottins; en toile plastifiée facile à nettoyer.

Réf SEL703 75 €

## LANTERNES



**Lanternes rondes PM**, laiton nickelé  
Diamètre 12cm, hauteur 36cm

Réf SEL999 155 € la paire

**Lanternes rondes GM**, laiton nickelé  
Diamètre 16cm, hauteur 42cm

Réf SEL1000 165 € la paire



**Lanterne arrière**, rouge, laiton nickelé

Réf SEL1001 85 € l'unité

## SUPPORTS HARNAIS



**SUPPORTS HARNAIS MURAUX**

Réf SEL 701 35 €  
l'ensemble de 4 éléments.

**SUPPORT plié**

**SUPPORT-HARNAIS pliant:** Pour 1 ou 2 harnais.

Stable et bien équilibré, il peut être déplacé avec facilité sur tous les types de terrain grâce à ses roues équipées de pneumatiques.

Il est muni de crochets et anneaux pour suspendre licols, sac de pansage, fouet ou tout autre ustensile.... son panier permet un rangement supplémentaire, sous les harnais.. Plié, il se transporte facilement avec un minimum de place.  
coloris: noir, poids 18 kg.

**SUPPORT-HARNAIS:** Réf SELS705: 235 € .



*La qualité et la technique au service du cheval et de l'attelage en toute sécurité*

## SURFAIX, LONGUES RÊNES, LONGE



**SURFAIX DE TRAVAIL** : Ce surfaix muni de 8 larges anneaux et d'un anneau à la sangle est de fabrication européenne, il est réalisé en « BIOTHANE » de grande qualité, souple et confortable pour le cheval, la bouclerie est en INOX, ses matelassures l'empêchent de tourner, taille unique du shet au cheval de trait.

Surfaix de travail en « BIOTHENE » pour shet , 6 anneaux Réf SELP 970 **Pttc 220 €**

Surfaix de travail en « BIOTHENE » pour poney et cheval 8 anneaux Réf SELP 975 **Pttc 245 €**



**CHAMBRIERE**: en fibre de verre recouverte nylon, longueur 2 m très légère, munie d'un tourillon. Réf SEL 760 **Pttc 18€**

### FOUETS D'ATTELAGE ULTRA LEGERS

Fouets ultra légers en polyester, leur légèreté et leur fine poignée antiglisse permettent de les tenir facilement

Longueur 1,40 m, poids 135gr Réf SEL 1004 **33 €**

Longueur 1,70 m, poids 178gr Réf SEL 1005 **38 €**



**LONGE**: à tourner, en coton rouge, bleu marine, verte, écru , longueur 8 m  
Réf SEL 802 **Pttc 15 €**



**LONGUES RÊNES** : munies à l'avant d'une tresse nylon ronde de 3 m, puis de mains de guide fines et souples permettant un travail du cheval très précis.

Longueur totale 12 m Réf SEL 461 **Pttc 30 €**

Longueur totale 16 m Réf SEL 462 **Pttc 40 €**





Nom :

Prénom :

Date :

Adresse

Code postal :

ville:

Téléphone

N° 1 Nom

RACE

N° 2 Nom

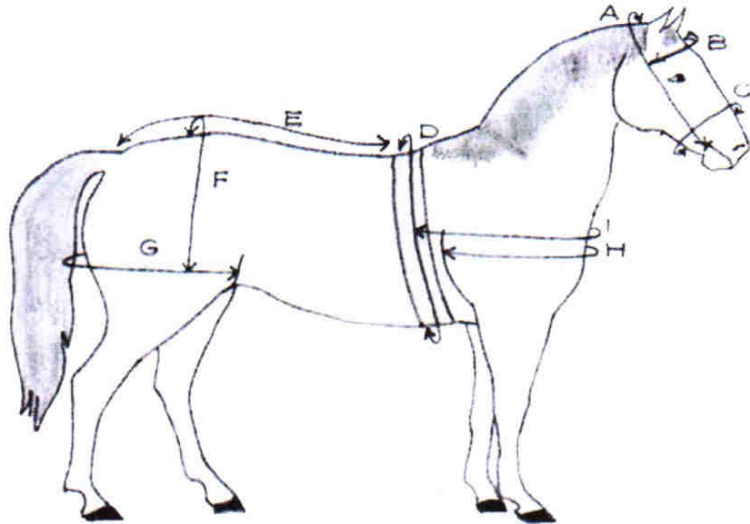
RACE

N° 1 TAILLE

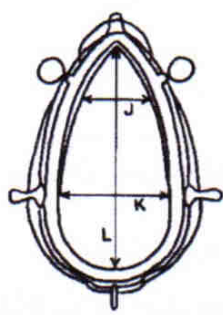

POIDS

N° 2 TAILLE

POIDS



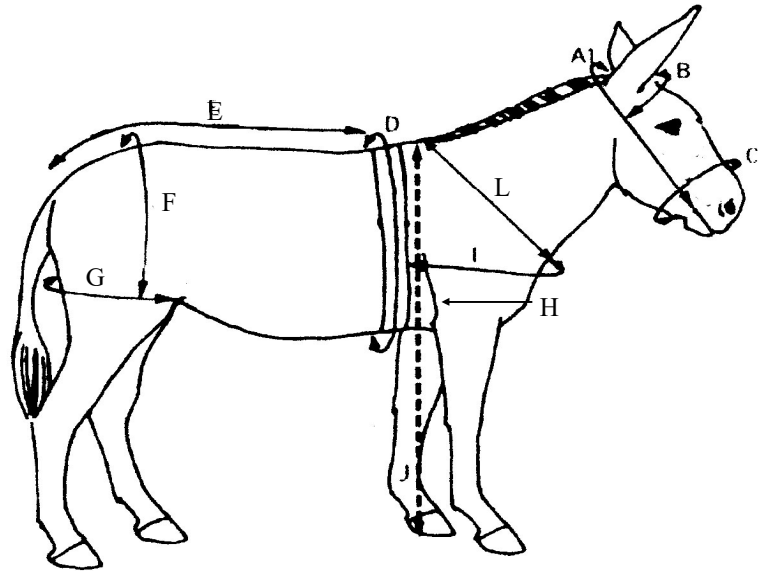
MESURES pour HARNAIS		Cheval 1	Cheval 2
<b>A</b>	De la commissure de lèvres droite à la commissure de lèvres gauche		
<b>B</b>	Frontal hors montants de bridons		
<b>C</b>	Muserolle, 2 doigts au dessus de l'hapophyse.		
<b>D</b>	Longueur de sangle + sellette, placée derrière le muscle de l'épaule		
<b>E</b>	De la sellette à la base de la queue		
<b>F</b>	De G à G		
<b>G</b>	Du grasset droit au grasset gauche		
<b>H</b>	De la pointe du coude droit à la pointe du coude gauche		
<b>I</b>	De l'arrière de la sellette droite à l'arrière de la sellette gauche		

MESURES POUR COLLIER ou COLLIER-BRICOLLE		
		
<b>J</b>	Largeur de l'encolure partie haute	Cheval 1
<b>K</b>	Largeur de l'encolure partie basse	Cheval 2
<b>L</b>	Hauteur de l'encolure	
<b>X</b>	Largeur au niveau des yeux	



Nom : \_\_\_\_\_ Prénom: \_\_\_\_\_  
 Adresse \_\_\_\_\_ Code postal : \_\_\_\_\_ ville: \_\_\_\_\_  
 Téléphone \_\_\_\_\_  
 E mail \_\_\_\_\_

N° 1 Nom \_\_\_\_\_ RACE \_\_\_\_\_  
 N° 2 Nom \_\_\_\_\_ RACE \_\_\_\_\_  
 N° 1 TAILLE \_\_\_\_\_ POIDS \_\_\_\_\_  
 N° 2 TAILLE \_\_\_\_\_ POIDS \_\_\_\_\_  
 TYPE DE VOITURE \_\_\_\_\_  
 2 roues \_\_\_\_\_ 4 roues \_\_\_\_\_



<b>MESURES pour HARNAIS</b>		Âne 1	Âne 2
<b>A</b>	De la commissure de lèvres droite à la commissure de lèvres gauche		
<b>B</b>	Frontal hors montants de bridons		
<b>C</b>	Muserolle, 2 doigts au dessus de l'hapophyse.		
<b>D</b>	Longueur de sangle + sellette, placée derrière le muscle de l'épaule		
<b>E</b>	De la sellette à la base de la queue		
<b>F</b>	De G à G		
<b>G</b>	Du grasset droit au grasset gauche		
<b>H</b>	De la pointe du coude droit à la pointe du coude gauche		
<b>I</b>	De l'arrière de la sellette droite à l'arrière de la sellette gauche		

<b>MESURES POUR COLLIER ET COLLIER BRICOLE</b>		
	Âne 1	Âne 2
	<b>J</b> Largeur de l'encolure partie haute	
<b>K</b> Largeur de l'encolure partie basse		
<b>L</b> Hauteur de l'encolure		



**BON DE COMMANDE**

**DEMANDE DE DEVIS**

Date

<b>ADRESSE DE FACTURATION</b> Nom Prénom Adresse Ville Code postal Téléphone                      Fax E_mail		<b>ADRESSE DE LIVRAISON</b> Nom Prénom Adresse Ville Code postal Téléphone                      Fax E_mail		
DESIGNATION	REFERENCE	QTE	PRIX UNITAIRE	MONTANT TOTAL
<b>MODE DE REGLEMENT</b> <input type="checkbox"/> Par chèque <input type="checkbox"/> Contre remboursement		<b>TOTAL MARCHANDISE</b>		
		<b>FRAIS DE TRANSPORT</b>		
		<b>TOTAL EN EUROS TTC</b>		

**Merci d'envoyer votre demande de devis ou votre commande avec son règlement à l'adresse ci-dessous**







*La qualité et la technique au service du cheval et de l'attelage en toute sécurité*

## Conditions de ventes

### Art 1 – CHAMPS D'APPLICATION

1.1 Les présentes conditions générales de vente ont pour objet de définir les modalités d'exécution ainsi que les conditions auxquelles sont conclues les ventes entre la Sté EQUITECH et ses clients.

1.2 Sauf dispositions expresses écrites contraires accordées par EQUITECH à ses clients, nos ventes sont toujours faites aux conditions décrites ci-dessous, et toute commande vaut acceptation de nos conditions générales de vente par nos clients.

1.3 Tous nos produits sont utilisés sous la seule responsabilité des acheteurs et seule la garantie des produits vendus peut être mise en application.

### Art 2 – LIVRAISON

#### 2.1 Délais de livraison

Les délais de livraison ne sont donnés qu'à titre informatif et indicatif. Toutefois, EQUITECH s'efforce de respecter les délais indiqués sur l'acceptation de la commande. Tout retard par rapport aux délais de livraison prévus ne saurait justifier une résiliation de la commande acceptée, ni donner lieu au versement par EQUITECH au client concerné, de pénalités, dommages et intérêts ou indemnités.

#### 2.2 Risques

La livraison est effectuée soit par remise directe des articles à l'acquéreur, soit par délivrance des articles à un transporteur. La remise directe des articles à l'acquéreur ou la délivrance de ceux-ci à un transporteur entraîne immédiatement transfert des risques à l'acquéreur. En conséquence, les marchandises voyagent au lieu de livraison convenu aux risques et périls de l'acheteur.

#### 2.3 Transport

Il appartient au client, en cas d'avarie des marchandises ou d'articles manquants, d'effectuer toutes les réserves nécessaires auprès du transporteur. Ces réserves devront être confirmées par acte extrajudiciaire ou par lettre recommandée avec accusé de réception auprès du transporteur dans les trois jours suivant la date de réception des marchandises.

#### 2.4 Réception

Sans préjudice des dispositions à prendre par le client vis-à-vis du transporteur telles que décrites à l'article 2.3 en cas de vices apparents ou d'articles manquants, toute réclamation quelle qu'en soit la nature, portant sur les articles livrés, ne sera acceptée par EQUITECH que si elle parvient par écrit en lettre recommandée avec accusé de réception dans les huit jours suivant la réception des marchandises. Il appartient à l'acheteur de fournir toutes les justificatifs quant à la réalité des vices ou articles manquants constatés.

### Art 3 - PRIX ET RENSEIGNEMENT TECHNIQUES

3.1 Les prix et renseignements techniques; poids, dimensions etc.. figurant sur les tarifs, notices, catalogues, sur notre site Internet, ou tout autre document ne sont donnés qu'à titre indicatif.

3.2 Le prix des articles vendus par EQUITECH sont ceux en vigueur au jour de la commande.

Nos prix catalogue s'entendent net TTC départ nos entrepôts situés à Courroy PERCENEIGE (89260) sauf convention expresse écrite contraire et peuvent varier sans préavis de notre part. Les frais de transport sont à la charge de l'acheteur et seront facturés en sus du prix de la commande et sur la même facture que celle-ci

### Art 4- MODALITES DE PAIEMENT

4.1 Sauf convention expresse écrite contraire accordée par EQUITECH le solde du paiement des articles commandés doit s'effectuer au jour de la livraison.

4.2 A la commande un acompte de 50% est demandé et le solde à la livraison.

### Art 5 - GARANTIE

5.1 La société EQUITECH garantit toutes ses marchandises contre tout vice de fabrication. Les défauts et détériorations des marchandises livrées survenant à la suite d'une utilisation anormale non conforme à leur destination et/ou dus à l'usure naturelle, à un accident ou une modification du produit par l'acheteur, ne pourront ouvrir droit à la garantie due par EQUITECH.

5.2 Au titre de la garantie des vices cachés EQUITECH ne sera tenue que du remplacement, sans frais, des marchandises viciées sans que l'acheteur puisse prétendre à l'obtention de dommage et intérêt ni intenter une action judiciaire à l'encontre de la société.

### Art 6 – RESERVE DE PROPRIETE

6.1 Les marchandises vendues par EQUITECH ne deviendront la propriété de l'acheteur qu'après paiement intégral des sommes dues par celui-ci. Seul l'encaissement effectif vaudra paiement.

EQUITECH se réserve la propriété des articles vendus jusqu'à complet paiement de l'intégralité du prix convenu y compris les services annexes et notamment les frais de transport lorsqu'ils sont dus par l'acheteur.

6.2 Le défaut de paiement de tout ou partie du prix à l'échéance convenue entraînera la suspension des livraisons par nous-mêmes et l'exigibilité immédiate de toute autre somme restant due, en raison de cette commande ou d'autres commandes livrées ou en cours de livraison. L'ensemble des frais extrajudiciaires ou judiciaires de recouvrement est à la charge exclusive de l'acheteur.

### Art 7 – ELECTION DE DOMICILE

EQUITECH élit domicile à son siège social : 2 Rue des Blés d'Or – 89260 COURROY (PERCENEIGE).

### Art 8 – TRIBUNAL COMPETENT

8.1 En cas de litige, les parties tenteront de trouver un accord amiable dans les huit jours qui suivent la date de survenance dudit litige.

8.2 A défaut d'accord amiable tout litige sera soumis aux juridictions judiciaires.

8.3 Si le litige oppose EQUITECH à un particulier, commerçant ou autre professionnel, les parties conviennent expressément que le tribunal compétent sera le tribunal de commerce de SENS.

### Art 9 - RENONCIATION

Le fait pour EQUITECH de ne pas se prévaloir à un moment donné de l'une quelconque des clauses des présentes ne peut valoir renonciation à se prévaloir ultérieurement à ces mêmes clauses.

**Art 10 - INDEMNITE** forfaitaire pour frais de recouvrement 40 €

